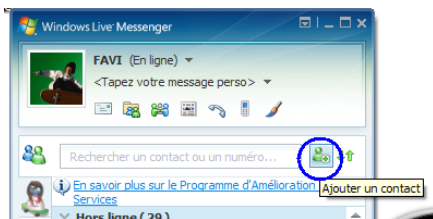


## Utilisation de *MSN Messenger*

Cette présentation vous permettra de découvrir *MSN Messenger* que vous utiliserez pour les activités de clavardage durant la formation FAVI.

### 1. Installation de *Messenger*

Si vous êtes déjà utilisateur de *Hotmail* ou *MSN* :





Connectez-vous sur *MSN Messenger* puis ajoutez l'adresse "favi-paris3@hotmail.fr" sur votre liste de contacts.

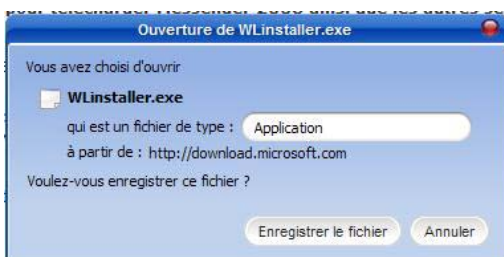
**Vous n'avez pas d'adresse *Hotmail* ou *MSN* / Vous utilisez *MSN Messenger* pour la première fois. Suivez les étapes suivantes :**

1. Allez sur la page d'inscription de *Hotmail* : <http://www.windowslive.fr/hotmail/default.asp>
2. Pour créer un compte, cliquez sur l'icône 
3. Allez sur la page de téléchargement : <http://www.windowslive.fr/messenger/default.asp>



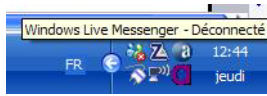
ou cliquez sur le lien *Messenger 2008*, qui se trouve en haut à gauche sur le site.

4. Cliquez sur l'icône .
5. A la page suivante, cliquez sur  pour commencer votre téléchargement.
6. Une fenêtre comme celle qui est ci-dessous apparaîtra sur votre écran en français ou dans la langue que vous avez choisie. Cliquez sur "enregistrer le fichier".



7. Après le téléchargement, exécutez votre fichier enregistré (WLinstaller.exe) et suivez les consignes affichées à l'écran pour terminer l'installation.

8. Vous allez pouvoir retrouver l'icône "Windows Live Messenger" sur la barre d'outils



qui se trouve en bas à droite de votre écran ou dans le menu "Démarrer".

**Si vous utilisez Macintosh (Mac), consultez ce lien pour réussir votre installation :**

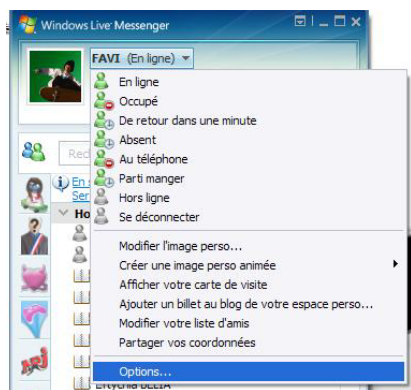
<http://www.microsoft.com/downloads/details.aspx?FamilyID=2fcb0152-caea-49a5-8bdc-db3d9fd2f006&displaylang=fr>

## 2. Connexion sur Messenger

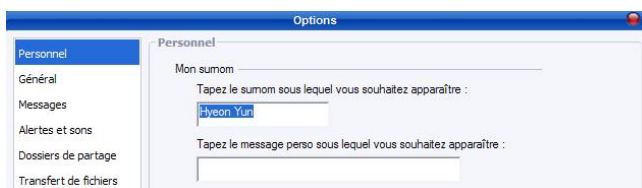


1. Vous êtes maintenant utilisateur de *Messenger*. Connectez-vous avec vos identifiant et mot de passe.

2. Nous vous conseillons d'utiliser votre propre nom et prénom. Pour changer de pseudonyme, cliquez sur le lien qui indique votre statut actuel. Puis allez dans le menu "Options".



3. Tapez votre propre nom et prénom (selon l'ordre "Prénom-Nom"). Puis cliquez sur "OK".



**Maintenant, nous sommes prêts à clavarder !**